

**KULTUR**  
in Wachtberg



Wachtberg im  
Drachenfelder Ländchen



**Kultur**  
**erleben**  
**16.6. - 2.7.2023**

**16.** **WACHTBERGER  
KULTURWOCHEN**

# VERANTWORTUNG



Das Engagement für Wachtberg und unsere Region liegt uns genauso am Herzen wie Ihre Versorgung. Wir nehmen unsere Verantwortung ernst. Für Sie und für Wachtberg. Weitere Informationen unter 0228 377 368-0 oder [enewa.de](http://enewa.de)

Ihre Energie.  
Seit 10 Jahren zu Hause.

**enewa**  
Energie + Wasser Wachtberg

Sehr geehrte Damen und Herren,  
liebe Freundinnen und Freunde der  
Wachtberger Kulturwochen,

kaum waren die 15. Wachtberger Kulturwochen vorbei, gingen schon die Planungen für die diesjährigen Kulturwochen los. ...bekannte Gesichter sind wieder dabei. Aber erfreulicherweise wagen sich auch wieder neue Künstlerinnen und Künstler auf das Wachtberger Kulturwochen-Parkett.



So gibt es in diesem Jahr keine Klassik zum Auftakt. Anny OGREZEAU, THE VOICE OF GERMANY 2022, wird mit ihrer bezaubernden, kräftigen Stimme den Startschuss im Atelier von Michael Franke geben. Und auch die Abschlussveranstaltung bietet völlig neue Akzente. Im MAG Moving Art Garden bieten zum Sonnenuntergang die „Moving Shadows“ eine Mischung aus Musik, Licht, Tanz und Theater, umgeben von illuminierten Kunstmaschinen von Willi Reiche, dem Gestalter des Drachen Godart auf dem Kreisel am Berkumer Einkaufszentrum.

Wenn Sie dieses Programmheft durchschauen, werden Sie die unglaublich künstlerische Vielfalt Wachtbergs entdecken. Musik von Klassik bis Rock/Pop, Malerei in vielerlei Stilrichtungen, Gemeinschafts- und Einzelausstellungen, Gesang und vieles mehr. ...für jede und jeden sollte etwas dabei sein.

Lehnen Sie sich gemütlich zurück, stöbern Sie in diesem Programmheft und stellen am Ende erstaunt fest, dass Sie sich auch in den 16. Wachtberger Kulturwochen wieder nichts anderes vornehmen sollten.

An dieser Stelle ein HERZLICHES DANKESCHÖN an alle Teilnehmerinnen und Teilnehmer, die dieses wundervolle Event mit viel Liebe und noch mehr Engagement gestalten.

Ihnen allen wünsche ich eine schöne, erlebnisreiche, interessante Zeit und grüße Sie herzlich

Ihr

A handwritten signature in blue ink that reads "Jörg Schmidt". The signature is fluid and cursive.

Jörg Schmidt  
Bürgermeister der Gemeinde Wachtberg

Eröffnungskonzert mit  
„The Voice of Germany 2022“  
Anny OGREZEANU  
19<sup>00</sup> Uhr



2 Atelier Michael Franke,  
Ließemer Straße 3,  
Wachtberg-Gimmersdorf

! **Anmeldung** erforderlich: [marlies.frech@wachtberg.de](mailto:marlies.frech@wachtberg.de)

*Bitte beachten Sie unbedingt die vor Ort ausgewiesenen Parkmöglichkeiten.*

Samstag, 17. Juni 2023

Atelier MOJA – Offene Türen  
10<sup>00</sup> bis 18<sup>00</sup> Uhr



und nach telefonischer Vereinbarung  
unter 01703215588

Monique Jacquemin – Malerin – stellt  
ihre neueren Gemälde aus und gibt  
einen Einblick in ihre aktuelle  
künstlerische Arbeit.

3 Mehlemer Str. 18c, Wachtberg-Niederbachem



Seit 15 Jahren!



**DREHWERK 17/19 -  
DER KULTURBETRIEB IM LÄNDCHEN**

**TÖPFERSTR. 17-19  
53343 WACHTBERG-ADENDORF  
TEL. 02225-7081719  
WWW.DREHWERK-1719.DE**

## Ausstellung im Grünen Hof

11<sup>00</sup> bis 17<sup>00</sup> Uhr

- Ute Krueger – Handgefertigte Keramik für Haus, Hof und Garten
- Andrea Pfeiffer – Gefädelttes aus Perlen
- Ursula Mettbach – Enkaustik, Malerei, Zentangle und Skulpturen



14<sup>30</sup> und 16<sup>00</sup> Uhr

- Boris Peisker – Meditatives und Perkussives, performt auf verschiedenen Handpans. Musik gemacht mit den "UFOs aus Stahl".

4 Hof von Ute und Holger Krueger, Fritzdorfer Straße 10, Wachtberg-Arzdorf

## Ausstellung „Atelier 18/80“

11<sup>00</sup> bis 18<sup>00</sup> Uhr

Ausstellung der Malerinnen

- Klothilde Ackermann
- Claudia Becher
- Gisela Dauster
- Ingrid Grigo
- Ina Lehnertz
- Beate Meffert-Schmengler
- Beatrix Mursch
- Helga Raaf
- Johanna Rupprecht
- Irmgard Treimer
- Hiltrud Westheide



5 Atelier 18/80, Töpferstraße 80, Wachtberg-Adendorf

## „Wolken und Anim(i)e(rtes)“

Ausstellung von Christiane Rentmeister

11<sup>00</sup> bis 18<sup>00</sup> Uhr

8 Huppenbergstraße 21, Wachtberg-Pech



**Ausstellung „Garten der Erinnerung“**  
**11<sup>00</sup> bis 18<sup>00</sup> Uhr**

Horst Sülzen und Gila Lubig, Absolventen der Glasfachschule Rheinbach (70er Jahre), zeigen Objekte mit dem Leitmotiv "Die Vergangenheit ist nicht tot, sie ist nicht einmal vergangen" (William Faulkner)



**6** Garten Familie Sülzen, Ahrtalweg 69, Wachtberg-Werthhoven

**Ausstellung rund & bunt**  
**11<sup>00</sup> bis 18<sup>00</sup> Uhr**

- Sabine Güster – Handgefertigte Schmuckstücke in Häkel- und Fädetechnik
- Susanne Podehl – Großformatige Porträts in Acryl und Öl; kleine Bilder auf Holz
- Regine Reinelt – Rund, bunt und käuflich: Skulpturen (Nanas) für Haus und Hof



**7** Garten, Am Flachsgraben 5, Wachtberg-Villiprott

**Ausstellung „Werkstatt 14“**  
**11<sup>00</sup> bis 19<sup>00</sup> Uhr**

- Rainer Borhofen – Drucke
- Carlos Engbert – Metallarbeiten „Feuerring“
- Peter Hansen – Keramik-Objekte
- Petra Petzold – Bildhauerei
- Thomas Riedel – Malerei

**9** Werkstatt 14, Schützenstraße 14, Wachtberg-Adendorf

**Ausstellung**  
**„Im Garten mit Freunden“**  
**12<sup>00</sup> bis 18<sup>00</sup> Uhr**



- Inge Bartels – Nähen ist mein Yoga
- Jutta Galle – Glasperlenschmuck und Kulinarisches
- Driftwood, Andreas Grimm – Arbeiten aus Schwemmholz
- Gabriele Pfeifer – Absprung in Öl und Acryl (Malerei)
- Geertje Theis – Patchwork- und Quiltarbeiten

**10** Garten der Familie Grimm, Konrad-Adenauer-Straße 58a, Wachtberg-Niederbachem

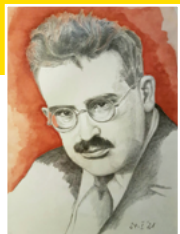
**MEIN KUNSTGARTEN**  
**13<sup>00</sup> bis 18<sup>00</sup> Uhr**



- Marion Berendt – Textile Geschenkideen
- Laura Blömer – Papierkunst
- Hilde Fassbender – prettybracelets, Armbändchen und Schmuck aus Glasperlen und echten Silberperlen
- Anne Hillesheim – Papier-Geschenke
- Angela Paul – Kunst aus dem Odenwald
- Marion Schmitz – Schmuck aus Silber-Besteck und Edelstahl-Schmuck mit Messing vergoldet
- Claudia Schüller – Deco aus Beton

**11** Garten Claudia Schüller, Siebengebirgsstraße 2, Wachtberg-Ließem

**„Ausstellung im Hof“**  
**13<sup>00</sup> bis 19<sup>00</sup> Uhr**

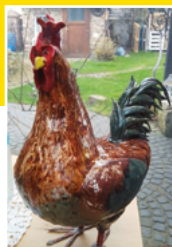


- Anna Faust – Plakate u. a.
- Wilfried Faust – Tusche- und Bleistiftzeichnungen (Portraits u. a.)
- Martina Unselt – Aquarelle

**12** Innenhof, Bondorfer Straße 14, Wachtberg-Niederbachem

**Doll'sche ART –  
Ausstellung Holz und Feuer  
13<sup>00</sup> bis 18<sup>00</sup> Uhr**

Ernst Doll präsentiert Keramik-, Schnitz- und Drechselarbeiten, Malerei und Airbrushing sowie Bronzearbeiten, die im eigenen Schmelzofen hergestellt werden.



**13** Hofanlage Oberdorfstraße 2, Wachtberg-Berkum

**Gemeinschaftswerk – Workshops für Jung & Alt  
14<sup>00</sup> bis 18<sup>00</sup> Uhr**

- Cadavre-Exquise-Collagen mit Lena Fleischmann
- Ton-Scherben-Mosaik mit Jessica Bianco

**„Quartier Latin“ – Musikcafé  
15<sup>00</sup> bis 18<sup>00</sup> Uhr**

Jazz in 7 Sprachen mit

- Ioanna Giannaki – Gesang
- Uwe Arenz – Gitarre



**„Ritmoción“  
19<sup>00</sup> bis 21<sup>00</sup> Uhr**

Schwungvolles Latin-angehauchtes Repertoire mit

- Sandra – Gesang
- Veu – Percussion
- Stephan – Gitarre

**14** Innenhof Familie Bianco, Töpferstraße 61,  
Wachtberg-Adendorf

**S** Städte- und Gemeinden-Stiftung  
der Kreissparkasse Köln  
im Rhein-Sieg-Kreis



**KUNTERBUNTES**  
**auf dem Broichhof**  
**15<sup>00</sup> bis 18<sup>00</sup> Uhr**



- Claudia von Harnier –  
Collagen und Gemaltes
- Angelika Tobollik –  
Gemaltes und Gedrucktes

Geschnitten, gemalt und gedruckt - Erblicktes und Erfundenes - die Freiheit des bildnerischen Ausdrucks mit allem, was es dazu braucht.

- 15 Innenhof des historischen Broichhofs,  
Wachtberg-Niederbachem (Parkmöglichkeiten auf dem  
Wanderparkplatz an der Broichhofkapelle)

**Ausstellung „Natur –  
Zeichnungen und Druckgrafik“**  
**15<sup>00</sup> bis 18<sup>00</sup> Uhr**



Melanie Ritgen M.V.A. zeigt farbige Zeichnungen, Holzschnitte und handkolorierte Prägedrucke zu Motiven der Natur.

- 16 Familie Ritgen, Auf dem Grevel 10, Wachtberg-Villip

**Ausstellung „Handgefertigter  
Unikatschmuck aus der  
Mahnufaktur“ und Workshop  
„Mahnufaktur-Workshop  
für Schmuck-Freund\*innen“**  
**15<sup>00</sup> bis 19<sup>00</sup> Uhr**



Besichtigung nach Vereinbarung  
0228 536 97 603 oder 0171 14 000 54

Schmuck-Designerin Anne Mahn präsentiert ihren handgefertigten Unikatschmuck. Lassen Sie sich in persönlicher Atmosphäre inspirieren und beraten, welches der

.....>

ausgefallenen Schmuckstücke aus Halb- und Edelsteinen, Süßwasser-Perlen, (Murano-) Glas und Silber Ihren individuellen Stil am besten unterstreicht.

Workshop: Fertigen Sie in kreativer Atmosphäre Ihr neues Lieblings-Schmuckstück! Wählen Sie Ihre Lieblingsperlen aus den umfangreichen Mahnfaktor-Materialien (entgeltlich) oder bringen Sie gerne auch Ihre eigenen Perlen oder älteren Schmuckstücke zur Umarbeitung mit.

Je Workshop-Termin (4 Stunden) 1-3 Teilnehmer\*innen nach tel. Anmeldung s. o.

- 17 Mahnfaktor Schmuck Design Anne Mahn,  
Dreikönigenstraße 35, Wachtberg-Oberbachem

**Rock/Pop-Konzert mit  
Artie Martin & Band  
18<sup>00</sup> Uhr**

Artie Martin präsentiert handgemachte Singer-Songwriter-Musik in einem Mix aus Pop, Rock und Funk.



- 18 Schneiders Marktscheune,  
Brunnengarten 1, Wachtberg-Berkum



rhein-voreifel  
touristik e.v.

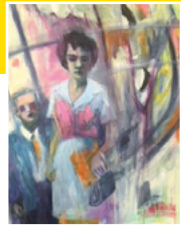


**Lust auf Radfahren?** Die neue Radkarte zur Rheinischen Apfelroute gibt es unter:  
[www.apfelroute.nrw](http://www.apfelroute.nrw)

**Atelier MOJA – Offene Türen**  
**10<sup>00</sup> bis 18<sup>00</sup> Uhr**

und nach telefonischer Vereinbarung  
unter 0170 3215588

Monique Jacquemin – Malerin –  
stellt ihre neueren Gemälde aus und gibt  
einen Einblick in ihre aktuelle künstlerische Arbeit.



**15<sup>00</sup> Uhr**

Versteigerung einiger ausgewählter Gemälde von Monique Jacquemin (50 % des Erlöses werden für einen guten Zweck gespendet)

③ Mehlemer Str. 18c, Wachtberg-Niederbachem

**Führung durch die Ausstellung mit Michael Franke**  
**11<sup>00</sup> Uhr**

② Atelier Michael Franke, Ließemer  
Straße 3, Wachtberg-Gimmersdorf



**Anmeldung** erforderlich: [marlies.frech@wachtberg.de](mailto:marlies.frech@wachtberg.de)

*Bitte beachten Sie unbedingt die vor Ort ausgewiesenen Parkmöglichkeiten.*

**Ausstellung „Handgefertigter Unikatschmuck aus der Mahnufaktur“ und Workshop „Mahnufaktur-Workshop für Schmuck-Freund\*innen“**  
**11<sup>00</sup> bis 15<sup>00</sup> Uhr**

Beschreibung siehe Samstag, 17. Juni 2023

①⑦ Mahnufaktur Schmuck Design Anne Mahn,  
Dreikönigenstraße 35, Wachtberg-Oberbachem

**KUNTERBUNTES auf dem Broichhof**

11<sup>00</sup> bis 17<sup>00</sup> Uhr

- Claudia von Harnier – Collagen und Gemaltes
- Angelika Tobollik – Gemaltes und Gedrucktes

Geschnitten, gemalt und gedruckt - Erblicktes und Erfundenes - die Freiheit des bildnerischen Ausdrucks mit allem, was es dazu braucht.

- 15 Innenhof des historischen Broichhofs, Wachtberg-Niederbachem (Parkmöglichkeiten auf dem Wanderparkplatz an der Broichhofkapelle)

**Ausstellung im Grünen Hof**

11<sup>00</sup> bis 17<sup>00</sup> Uhr



Beschreibung siehe Samstag, 17. Juni 2023

- 4 Hof von Ute und Holger Krueger, Fritzdorfer Straße 10, Wachtberg-Arzdorf

**„Tierisch gut“ – Ausstellung der Töpfergruppe „Tonkreationen“**

11<sup>00</sup> bis 17<sup>00</sup> Uhr



- Bianca Hüllen
- Andrea Göring-Tscherepanow
- Monika Lieb
- Petra Link
- Ulla Schallenberg
- Renate Zgaga

**Eröffnung der Ausstellung** durch die Trommelgruppe „**The Groovy Girls**“ mit „Internationalem Freestyle us de Lameng“ auf Bougarabou- und Djembe-Trommeln



Auftritt der Theatergruppe „**Les Bon(n)mots**“

14<sup>00</sup> Uhr

- 19 Garten Familie Zgaga, In der Held 2, Wachtberg-Niederbachem

**Ausstellung**  
**„Schöner Schmuck aus Wachtberg“**  
**Goldschmiede Marcel Kirsten**  
**11<sup>00</sup> bis 17<sup>00</sup> Uhr**



Goldschmiedemeister Marcel Kirsten präsentiert handgefertigten Schmuck und gibt einen Einblick in seine Goldschmiede.

[www.goldschmiede-kirsten.de](http://www.goldschmiede-kirsten.de)

20 Goldschmiede Marcel Kirsten, Siebengebirgsstraße 22,  
Wachtberg-Ließem



**GOLDSCHMIEDE**  
MARCEL KIRSTEN • GOLDSCHMIEDEMEISTER

### LEISTUNGEN

- Trauringanfertigungen
- Trauringschmiedekurse
- Schmuckanfertigungen
- Aus Alt wird Neu
- Umarbeitungen
- Mokume Gane
- Reparaturen
- Gravuren



Goldschmiede Marcel Kirsten  
Siebengebirgsstraße 22  
53343 Wachtberg

Telefon 0228 - 935 916 30  
[www.goldschmiede-kirsten.de](http://www.goldschmiede-kirsten.de)  
[kontakt@goldschmiede-kirsten.de](mailto:kontakt@goldschmiede-kirsten.de)

Für eine unverbindliche Beratung vereinbaren Sie bitte einen Termin.

**Ausstellung „Atelier 18/80“**  
**11<sup>00</sup> bis 18<sup>00</sup> Uhr**

Beschreibung siehe Samstag,  
17. Juni 2023

5 Atelier 18/80, Töpferstraße 80,  
Wachtberg-Adendorf



**Holz trifft auf Epoxydharz  
und Kunst**

**11<sup>00</sup> bis 18<sup>00</sup> Uhr**



- Ludwig Kessel – Objekte aus seltenen Hölzern gepaart mit Epoxydharz
- Sia Korthaus – Digitale Arbeiten auf Alu-Dibond und Acrylglas

**21** Kirchstraße 28, Wachtberg-Adendorf

**Ausstellung „Garten der Erinnerung“**

**11<sup>00</sup> bis 18<sup>00</sup> Uhr**

Beschreibung siehe Samstag, 17. Juni 2023

**6** Garten Familie Sülzen, Ahrtalweg 69, Wachtberg-Werthhoven

**„Ausstellung im Hof“**

**11<sup>00</sup> bis 18<sup>00</sup> Uhr**

- Anna Faust – Plakate u. a.
- Wilfried Faust – Tusche- und Bleistiftzeichnungen (Portraits u. a.)
- Martina Unselt – Aquarelle



**12** Innenhof, Bondorfer Straße 14, Wachtberg-Niederbachem

**Kunstaussstellung **kannste .vergessen**  
Vom Kommen und Gehen der Erinnerung**

**11<sup>00</sup> bis 18<sup>00</sup> Uhr**



**14<sup>00</sup> Uhr** Einleitende Worte von  
Dr. Dieter Braun

- Monika Clever – Installationen, Fotografien, Textarbeiten und Bronzen
- Cécil Jayat – Arbeiten mit Pastellkreiden
- Werner Siebigtheroth – Drechselarbeiten

**22** Bildergarten Monika Clever,  
Konrad-Adenauer-Straße 47, Wachtberg-Niederbachem

**Ausstellung rund & bunt**

**11<sup>00</sup> bis 18<sup>00</sup> Uhr**

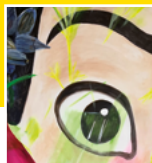
Beschreibung siehe Samstag, 17. Juni 2023

- 7 Garten, Am Flachsgraben 5, Wachtberg-Villiprott

**„Wolken und Anim(i)ertes“**

**Ausstellung von Christiane Rentmeister**

**11<sup>00</sup> bis 18<sup>00</sup> Uhr**



- 8 Huppenbergstraße 21, Wachtberg-Pech

**Ausstellung „Werkstatt 14“**

**11<sup>00</sup> bis 19<sup>00</sup> Uhr**

Beschreibung siehe Samstag, 17. Juni 2023

- 23 Peter Hansen, Werkstatt 14, Schützenstraße 14, Wachtberg-Adendorf

**Gemeinschaftswerk – Workshops für Jung & Alt**

**12<sup>00</sup> bis 16<sup>00</sup> Uhr**

- Töpfern mit Linda Dieye
- Cadavre-Exquise-Collage mit Lena Fleischmann
- Ton-Scherben-Mosaik mit Jessica Bianco

- 14 Innenhof Familie Bianco, Töpferstraße 61, Wachtberg-Adendorf



**Blech  
in  
Wachtberg**

**LUHMER**

[www.luhmer-maschinenbau.de](http://www.luhmer-maschinenbau.de)

## Ausstellung „Im Garten mit Freunden“ 12<sup>00</sup> bis 18<sup>00</sup> Uhr



Beschreibung siehe Samstag,  
17. Juni 2023

- 10 Garten der Familie Grimm, Konrad-Adenauer-Straße 58a,  
Wachtberg-Niederbachem

## Doll'sche ART – Ausstellung Form und Farbe 13<sup>00</sup> bis 18<sup>00</sup> Uhr



Ernst Doll präsentiert Keramik-, Schnitz-  
und Drechselarbeiten, Malerei und  
Airbrushing sowie Bronzearbeiten, die  
im eigenen Schmelzofen hergestellt werden.

- 13 Hofanlage Oberdorfstraße 2, Wachtberg-Berkum

## Ausstellung „Natur – Zeichnungen und Druckgrafik“ 15<sup>00</sup> bis 18<sup>00</sup> Uhr



Melanie Ritgen M.V.A. zeigt farbige  
Zeichnungen, Holzschnitte und handkolorierte Prägedrucke  
zu Motiven der Natur.

- 16 Familie Ritgen, Auf dem Grevel 10, Wachtberg-Villip

## Gute Lieder – Gute Laune mit der Rödder Ukulele Gruppe „Uke Box“ 16<sup>00</sup> Uhr

Sommer-Session mit bekannten Liedern, wie Du sie noch  
nie gehört hast.

Mitsingen und Mitspielen erwünscht.

- 24 An der Windmühle 1, Wachtberg-Villip



**Konzert für Violoncello und Klavier**  
**„Verwandlung vom Kummer zur Freude“**  
**17<sup>00</sup> Uhr**



- Hyewon Lee-Scholl – Violoncello
- Minju Song – Klavier



Werke von L. v. Beethoven und E. Grieg

- 25** Evangelisches Gemeindehaus,  
Bondorfer Straße 18, Wachtberg-Niederbachem

**Konzert**  
**19<sup>00</sup> Uhr**



- Andrea Graff – Sopran
- Nico Heinrich – Tenor
- Nika Afazel – Klavier

- 2** Atelier Michael Franke, Ließemer Straße 3,  
Wachtberg-Gimmersdorf

**!** **Anmeldung** erforderlich: [marlies.frech@wachtberg.de](mailto:marlies.frech@wachtberg.de)

*Bitte beachten Sie unbedingt die vor Ort ausgewiesenen Parkmöglichkeiten.*

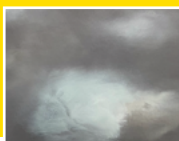
**Montag, 19. Juni 2023**

**„Offenes Haus“ Gudrun Berger**  
**10<sup>00</sup> bis 12<sup>00</sup> Uhr**

Bilder in Öl, Acryl, Aquarell und Pastell

- 39** Am Kottenforst 9, Wachtberg-Pech

**„Wolken und Anim(i)erte(s)“**  
**Ausstellung von**  
**Christiane Rentmeister**  
**15<sup>00</sup> bis 19<sup>00</sup> Uhr**



- 8** Huppenbergstraße 21, Wachtberg-Pech

Vernissage „Vier Jahreszeiten in Ließem“ –  
Origami-Ausstellung  
(Landschaft mit gefalteten Papieren  
dargestellt) von Akiko Elisabeth Burian  
15<sup>30</sup> bis 17<sup>00</sup> Uhr



Musik:

- Akiko Elisabeth Burian – Mandoline
- Sergei Kudriaschow – Gitarre

① Köllenhof, Marienforster Weg 14, Wachtberg-Ließem

Vernissage Offenes Atelier  
Norbert Bogusch  
ab 17<sup>00</sup> Uhr



Aquarelle, Federzeichnungen, Acryl

②⑥ Atelier, Mehlemer Straße 35,  
Wachtberg-Niederbachem

Wilfried Lülldorf liest aus seinem  
neuen Wachtbergkrimi „PechVogel“  
19<sup>30</sup> Uhr



Gesprächspartnerin: Bernadette Conraths

① Köllenhof, Marienforster Weg 14, Wachtberg-Ließem

## Dienstag, 20. Juni 2023

„Offenes Haus“ Gudrun Berger  
10<sup>00</sup> bis 12<sup>00</sup> Uhr

Bilder in Öl, Acryl, Aquarell und Pastell

③⑨ Am Kottenforst 9, Wachtberg-Pech

„Wolken und Anim(i)e(rtes)“  
Ausstellung von Christiane Rentmeister  
15<sup>00</sup> bis 19<sup>00</sup> Uhr

⑧ Huppenbergstraße 21, Wachtberg-Pech

## Offenes Atelier Norbert Bogusch

ab 17<sup>00</sup> Uhr

Aquarelle, Federzeichnungen, Acryl

26 Atelier, Mehlemer Straße 35, Wachtberg-Niederbachem

## Werksvorführung „Vier Jahreszeiten in Ließem“ – Origami-Ausstellung (Landschaft mit gefalteten Papieren dargestellt) von Akiko Elisabeth Burian

17<sup>00</sup> bis 19<sup>00</sup> Uhr

1 Köllenhof, Marienforster Weg 14, Wachtberg-Ließem

## Es war doch nur vorhergesagt . . . Niederbacher Lesetheater im Rahmen der Ausstellung **kannste . vergessen**

19<sup>00</sup> Uhr

Gemeinsam lesen die Gäste ein Theaterstück  
mit verteilten Rollen; Zuhörer erwünscht.



22 Bildergarten Monika Clever, Konrad-Adenauer-Straße 47,  
Wachtberg-Niederbachem

## Singen macht Spaß

18<sup>00</sup> Uhr

mit den **Chor-Kids** vom Ländchen, dem Gesangverein  
„Eintracht“ Adendorf sowie  
Malte Heither und Gabriela Pullen am Klavier

2 Atelier Michael Franke, Ließemer Straße 3,  
Wachtberg-Gimmersdorf

## Mittwoch, 21. Juni 2023

## „Offenes Haus“ Gudrun Berger

10<sup>00</sup> bis 12<sup>00</sup> Uhr

Bilder in Öl, Acryl, Aquarell und Pastell

39 Kottenforst 9, Wachtberg-Pech

„Wolken und Anim(i)e(rtes)“ Ausstellung  
von Christiane Rentmeister  
15<sup>00</sup> bis 19<sup>00</sup> Uhr



8 Huppenbergstraße 21, Wachtberg-Pech

„Vier Jahreszeiten in Ließem“ – Origami-Ausstellung  
(Landschaft mit gefalteten Papieren dargestellt)  
von Akiko Elisabeth Burian  
16<sup>00</sup> bis 18<sup>00</sup> Uhr

1 Köllenhof, Marienforster Weg 14, Wachtberg-Ließem

Offenes Atelier Norbert Bogusch  
ab 17<sup>00</sup> Uhr

Aquarelle, Federzeichnungen, Acryl

26 Atelier, Mehlemer Straße 35,  
Wachtberg-Niederbachem



Ausstellung „Atelier 18/80“  
17<sup>00</sup> bis 20<sup>00</sup> Uhr

Ausstellung der Malerinnen  
Klothilde Ackermann, Claudia Becher,  
Gisela Dauster, Ingrid Grigo,  
Ina Lehnertz, Beate Meffert-Schmengler,  
Beatrix Mursch, Helga Raaf, Johanna Rupprecht,  
Irmgard Treimer und Hiltrud Westheide



5 Atelier 18/80, Töpferstraße 80, Wachtberg-Adendorf

Benefizkonzert Marios Musikschule  
18<sup>30</sup> Uhr

Das Lehrerteam der Marios Musikschule  
präsentiert gemeinsam mit Schülerinnen  
und Schülern ein Programm quer durch verschiedene  
Musikstile. Das Konzert wird zugunsten des Marios  
Musikschule Sozialfonds veranstaltet.



1 Köllenhof, Marienforster Weg 14, Wachtberg-Ließem

„Vier Jahreszeiten in Ließem“ – Origami-Ausstellung  
(Landschaft mit gefalteten Papieren dargestellt)  
von Akiko Elisabeth Burian  
16<sup>00</sup> bis 18<sup>00</sup> Uhr

1 Köllenhof, Marienforster Weg 14, Wachtberg-Ließem

Offenes Atelier Norbert Bogusch  
ab 17<sup>00</sup> Uhr



Aquarelle, Federzeichnungen, Acryl

26 Atelier, Mehlemer Straße 35, Wachtberg-Niederbachem

Ausstellung „Atelier 18/80“  
17<sup>00</sup> bis 20<sup>00</sup> Uhr



Beschreibung siehe 21. Juni 2023

5 Atelier 18/80, Töpferstraße 80,  
Wachtberg-Adendorf

„Metamorphosen“ Lyrik-Lesung  
18<sup>00</sup> Uhr



Alte Geschichten in  
altem Versmaß,  
ausgesucht und in Hexametern  
verdichtet von Ursula Contzen

27 Rheinhöhenweg 12, Wachtberg-Niederbachem

MARIOS  
MUSIKSCHULE   
GEMEINNÜTZIGE GMBH



**FREIRAUM KIDS & TEENS ABO**

Gruppenunterricht für Kinder ab 3 bis 13 Jahren

**PREMIUM ABO**

Individueller Einzelunterricht für Kinder ab 7 Jahren, Jugendlichen,  
Erwachsenen und Senioren.

**FREIRAUM ABO**

Proberäume - Kursprogramm - Einzelunterricht

[www.marios-musikschule.de](http://www.marios-musikschule.de)

### Konzert „Mixed up 015“ 19<sup>00</sup> Uhr



Oldies der 70er, 80er und 90er Jahre

- Sebastian Engels – Piano
- Georg Krahe – Rhythmusgitarre, Gesang
- Gerhard Lemm – Gitarre, Gesang
- Christian Schamari – Cajon, Gesang
- Günter Unkelbach – Bassgitarre, Gesang

1 Köllenhof, Marienforster Weg 14, Wachtberg-Ließem

## Freitag, 23. Juni 2023

### „Offenes Haus“ Gudrun Berger 16<sup>30</sup> bis 19<sup>00</sup> Uhr

Bilder in Öl, Acryl, Aquarell und Pastell

39 Am Kottenforst 9, Wachtberg-Pech

### Ausstellung „Atelier 18/80“ 17<sup>00</sup> bis 20<sup>00</sup> Uhr



Beschreibung siehe 21. Juni 2023

5 Atelier 18/80, Töpferstraße 80,  
Wachtberg-Adendorf

Blech  
in  
Wachtberg

**LUHMER**

[www.luhmer-maschinenbau.de](http://www.luhmer-maschinenbau.de)



**Vernissage „Wachtberger Vielfalt“ –  
Ein Querschnitt des Kunstkreises  
Wachtberg  
19<sup>00</sup> Uhr**



- Uwe Riecken – "Große Landschaften - kleine Formate" in Tusche, Blei- und Buntstiften
- Ursula Kowalski – Aquarelle
- Johanna Bittner-Kelber – Aquarelle
- Olga Welter – Landschaften in Pastellmalerei und Acryl
- Dietmar Waloßek – Malerei in Acryl
- Maria Kontz – Collagen und Drucke

**Musikalische Begleitung „Blue Moon“  
Jazz Standards, Pop und Bossa**



- Georg Kegel – Gitarre/Gesang
- Angelika Monzel – Kontrabass
- Beate Patzelt – Klarinette/Saxofon

**28** Pössemer Treff, Weißer Weg, Wachtberg-Werthhoven

**Musikalische Soiree zu  
„Köpfen und Gedanken“  
19<sup>00</sup> Uhr**



- Hildegard Auen-Kühlwetter – Malerei
- Julian Hollung – Klavier
- Anke Kreuz – Flöte

**29** Haus Helvetia, Am Bollwerk 10, Wachtberg-Berkum

**„Open Scores Orchestra“ – Intuitive  
Music...die Lust am Unerhörten  
20<sup>00</sup> Uhr/Einlass 18<sup>30</sup> Uhr**



- Mehmet Akman – Percussion, Saz
- Sébastien Danczak – Tuba
- Ioanna Giannaki – Gesang, Percussion
- Rainer Goergen – Gitarre
- Ulrike Leichtfuß – Klarinette, Gesang
- Peter Trier-Hesse – Saxophon, Electric

**33** Drehwerk 17/19, Töpferstraße 17-19, Wachtberg-Adendorf

„Faszination LEGO®“  
11<sup>00</sup> bis 18<sup>30</sup> Uhr



Ausstellung eindrucksvoller Lego-Modelle der eduLUG  
(\*edu\*cation\*L\*ego\*U\*ser\*G\*roup)

Unternehmen Sie eine Entdeckungsreise in die Welt der bekannten bunten Klemmbausteine.

**Lego-Buchautor Joachim Klang** ist vor Ort und signiert auf Wunsch seine Werke. Infos: [www.edulug.de](http://www.edulug.de)

1 Köllenhof, Marienforster Weg 14, Wachtberg-Ließem

Ausstellung „Atelier 18/80“  
11<sup>00</sup> bis 18<sup>00</sup> Uhr



Beschreibung siehe Mittwoch, 21. Juni 2023

5 Atelier 18/80, Töpferstraße 80, Wachtberg-Adendorf

Ausstellung „Garten der Erinnerung“  
11<sup>00</sup> bis 18<sup>00</sup> Uhr

Horst Sülzen und Gila Lubig, Absolventen der Glasfachs Schule Rheinbach (70er Jahre), zeigen Objekte mit dem Leitmotiv "Die Vergangenheit ist nicht tot, sie ist nicht einmal vergangen" (William Faulkner)

6 Garten Familie Sülzen, Ahrtalweg 69, Wachtberg-Werthhoven

Kunstaussstellung **kannste .vergessen**  
Vom Kommen  
und Gehen der Erinnerung  
11<sup>00</sup> bis 18<sup>00</sup> Uhr



- Monika Clever – Installationen, Fotografien, Textarbeiten und Bronzen
- Cécil Jayat – Arbeiten mit Pastellkreiden
- Werner Siebigtheroth – Drechselarbeiten

22 Bildergarten Monika Clever,  
Konrad-Adenauer-Straße 47, Wachtberg-Niederbachem



## Offener Schmitzhof

11<sup>00</sup> bis 18<sup>00</sup> Uhr



- Klaus Ackermann, Nico Klapkarek – Fotografien, Fine-art-prints, Postkarten
- Enno Frandsen – Aquarelle, Pastelle und Zeichnungen
- Marcel Kirsten – Goldschmiedekunst
- Josef Kemp – Drechselarbeiten/Holzobjekte
- Ortrun Lohse-Schlößler – Malerei in Acryl
- Regina Menzen – Mosaikarbeiten
- Ursula Riebartsch – Grußkarten, Patchworkarbeiten, Näharbeiten
- Michael Walterich – Handgefertigte und bemalte Gedenk- und Rheinsteine
- Wachtberg interkulturell – Arbeiten von Kleinen und Großen aus verschiedenen Ländern

11<sup>00</sup> und 15<sup>00</sup> Uhr

„Kunst bin ich selber“ – Künstlerisches Arbeiten mit Farbe und Papier für Kinder, Jugendliche und Erwachsene mit Kunsttherapeutin Magy Malek und Marie-Luise Hagemann

15<sup>00</sup> Uhr

### Konzert der Band „Chak“

Chansons, Pop, Blues-Musik, die das Publikum nach Paris oder Italien entführt.



- Andrea Wackertapp – Gesang
- Kili Siefert – Gesang und Gitarre
- Christoph Nettekoven – Kontrabass

30 Schmitzhof, Am Bonner Graben 1-25, Wachtberg-Ließem

## Doll'sche ART – Ausstellung Form und Farbe

13<sup>00</sup> bis 18<sup>00</sup> Uhr

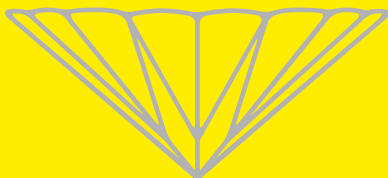
Ernst Doll präsentiert Keramik-, Schnitz- und Drechselarbeiten, Malerei und Airbrushing sowie Bronzearbeiten, die im eigenen Schmelzofen hergestellt werden.

13 Hofanlage Oberdorfstraße 2, Wachtberg-Berkum

***WIR SAGEN  
DANKE FÜR***



**BRILLANTES HÖREN**  
HÖRGERÄTE AUS MEISTERHAND





**Jetzt**  
**5 % Rabatt**  
**sichern!\***



**BRILLANTES HÖREN**

Inhaber & Hörakustikmeister  
Maximilian A. Pavlidis

Jesuitenhof 1 | 53343 Wachtberg  
Tel.: 0228 32406040 | Fax: 0228 32406041  
E- Mail: info@brillantes-hoeren.de  
**WWW.BRILLANTES-HOEREN.DE**

\*Sprechen Sie uns an und erhalten Sie 5% Rabatt auf den privaten  
Eigenanteil Ihrer neuen Hörgeräteversorgung bei Kauf.  
Angebot gültig bis zum 31.12.2023.

**„Wachtberger Vielfalt“ – Ein Querschnitt  
des Kunstkreises Wachtberg**

**13<sup>00</sup> bis 18<sup>00</sup> Uhr**



- Uwe Riecken – „Große Landschaften-  
kleine Formate“ in Tusche,  
Blei- und Buntstiften
- Ursula Kowalski – Aquarelle
- Johanna Bittner-Kelber – Aquarelle
- Olga Welter – Landschaften in Pastellmalerei und Acryl
- Dietmar Waloßek – Malerei in Acryl
- Maria Kontz – Collagen und Drucke

**15<sup>00</sup> bis 17<sup>00</sup> Uhr**

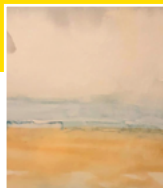
**Schnupperworkshop „Collagen“ mit Maria Kontz**

**Anmeldung:** maria.kontz@web.de

**28** Pössemer Treff, Weißer Weg, Wachtberg-Werthhoven

**„Ausstellung im Hof“**

**13<sup>00</sup> bis 19<sup>00</sup> Uhr**

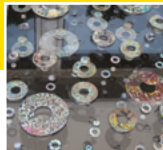


- Anna Faust – Plakate u. a.
- Wilfried Faust – Tusche- und  
Bleistiftzeichnungen (Portraits u. a.)
- Martina Unselt – Aquarelle

**12** Innenhof Familie Faust, Bondorfer Straße 14,  
Wachtberg-Niederbachem

**Ausstellung „Kunst aus der Scheune“**

**13<sup>00</sup> bis 20<sup>00</sup> Uhr**



- Tim Fammels – Malerei und Installation

**17<sup>00</sup> Uhr**

**Auftritt der Impro-Theatergruppe „Les Bon(n)mots“**

**31** Konrad-Adenauer-Straße 151, Wachtberg-Niederbachem  
(keine direkten Parkmöglichkeiten)

„Raum 14 an Werkstatt 14“  
14<sup>00</sup> bis 18<sup>00</sup> Uhr



**Beate Meffert-Schmengler** zeigt Drucke und kleine Arbeiten rund um den Druck, beliebte Bronze- und Engelstelen. Sie unterstützt *wachtberg4help* mit ihrer Tassenaktion und witzigen Zeichnungen „das mach ich doch mit links“.

**23** Werkraum an Werkstatt 14, Schützenstraße 14, Wachtberg-Adendorf

**Gemeinschaftswerk – Workshops für Jung & Alt**  
14<sup>00</sup> bis 18<sup>00</sup> Uhr



- **Filz-Landschaften** mit Nadja Drews und Julia Lauterbach
- **Schnitzwerkstatt** mit Jessica Bianco
- **Töpfern** mit Linda Dieye

12<sup>00</sup> bis 14<sup>00</sup> Uhr

„Quartier Latin“ – Musikcafé

Frühsommerliches klingendes Degustations-Menü mit

- David Barbulescu – Violine
- Sabine Eichner – Gesang
- Jan-Niklas Niehaus – Klavier

18<sup>00</sup> bis 21<sup>00</sup> Uhr

„Les Ducs de la Pompe“

Gypsy Jazz & mehr mit

- Uwe Cujai – Bass
- Olaf Schilperoort – Gitarre
- Johannes Siepen – Gesang/Gitarre

**14** Innenhof Familie Bianco, Töpferstraße 61, Wachtberg-Adendorf

**Garten-Café**  
14<sup>00</sup> bis 20<sup>00</sup> Uhr



Hobbygärtner und Gestalter **Werner Sieburg und Freunde**

laden in den rustikal gestalteten Garten mit Natursteinen, Stelen aus altem Eichenholz und Ton ein.

.....>

- Rita Heinrichs – Stelen und Werke aus Ton
- Herbert Herrmann – aus Eichenbalken gefertigte Lampen
- Werner Sieburg und Freunde – Gestecke auf Eichenholz mit Feldbrandsteinen und Glas
- Ilona Unger – „Mein Schatz“ handgefertigte Schmuckstücke aus Edelsteinen

**32** Naturgarten Sieburg, Am Zippenacker 32, Wachtberg-Fritzdorf

### **Ausstellung „Handgefertigter Unikat- schmuck aus der Mahnufaktur“ und Workshop „Mahnufaktur-Workshop für Schmuck-Freund\*innen“**

**15<sup>00</sup> bis 19<sup>00</sup> Uhr**



Besichtigung nach Vereinbarung

0228 536 97 603 oder 0171 14 000 54

Schmuck-Designerin Anne Mahn präsentiert ihren handgefertigten Unikat Schmuck. Lassen Sie sich in persönlicher Atmosphäre inspirieren und beraten, welches der ausgefallenen Schmuckstücke aus Halb- und Edelsteinen, Süßwasser-Perlen, (Murano-) Glas und Silber Ihren individuellen Stil am besten unterstreicht.

Workshop: Fertigen Sie in kreativer Atmosphäre Ihr neues Lieblings-Schmuckstück! Wählen Sie Ihre Lieblingsperlen aus den umfangreichen Mahnufaktur-Materialien (entgeltlich) oder bringen Sie gerne auch Ihre eigenen Perlen oder älteren Schmuckstücke zur Umarbeitung mit.

Je Workshop-Termin (4 Stunden) 1-3 Teilnehmer\*innen nach tel. Anmeldung s. o.

**17** Mahnufaktur Schmuck Design Anne Mahn,  
Dreikönigenstraße 35, Wachtberg-Oberbachem

### **„Offenes Haus“ Gudrun Berger**

**16<sup>30</sup> bis 19<sup>00</sup> Uhr**

Bilder in Öl, Acryl, Aquarell und Pastell

**39** Am Kottenforst 9, Wachtberg-Pech

**„Faszination LEGO®“**  
**10<sup>00</sup> bis 16<sup>30</sup> Uhr**

Beschreibung siehe Samstag, 24. Juni 2023

- ① Köllenhof, Marienforster Weg 14, Wachtberg-Ließem

**Ausstellung „Handgefertigter Unikatschmuck aus der Mahnufaktur“ und Workshop „Mahnufaktur-Workshop für Schmuck-Freund\*innen“**  
**11<sup>00</sup> bis 15<sup>00</sup> Uhr**

Beschreibung siehe Samstag, 24. Juni 2023

- ⑰ Mahnufaktur Schmuck Design Anne Mahn,  
Dreikönigenstraße 35, Wachtberg-Oberbachem

**Ausstellung im Grünen Hof**  
**11<sup>00</sup> bis 17<sup>00</sup> Uhr**

- Ute Krueger – Handgefertigte Keramik für Haus, Hof und Garten
- Ursula Mettbach – Enkaustik, Malerei, Zentangle und Skulpturen
- Andrea Pfeiffer – Gefädelt aus Perlen



- ④ Hof von Ute und Holger Krueger, Fritzdorfer Straße 10,  
Wachtberg-Arzdorf

**Offener Schmitzhof**  
**11<sup>00</sup> bis 17<sup>00</sup> Uhr**

Beschreibung siehe Samstag, 24. Juni 2023

**11<sup>00</sup> und 15<sup>00</sup> Uhr**

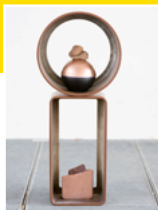
**„Kunst bin ich selber“** – Künstlerisches Arbeiten mit Farbe und Papier für Kinder, Jugendliche und Erwachsene mit Kunsttherapeutin Magy Malek und Marie-Luise Hagemann

- ⑳ Schmitzhof, Am Bonner Graben 1-25, Wachtberg-Ließem

**Ausstellung „Garten der Erinnerung“**  
**11<sup>00</sup> bis 18<sup>00</sup> Uhr**

Beschreibung siehe Samstag, 24. Juni 2023

- 6 Garten Familie Sülzen, Ahrtalweg 69,  
Wachtberg-Werthhoven



**Holz trifft auf Epoxydharz und Kunst**  
**11<sup>00</sup> bis 18<sup>00</sup> Uhr**

Ludwig Kessel zeigt Objekte aus seltenen Hölzern gepaart mit Epoxydharz

- 21 Kirchstraße 28, Wachtberg-Adendorf

**Ausstellung „Atelier 18/80“**  
**11<sup>00</sup> bis 18<sup>00</sup> Uhr**

Ausstellung der Malerinnen  
Klothilde Ackermann, Claudia Becher,  
Gisela Dauster, Ingrid Grigo, Ina Lehnertz,  
Beate Meffert-Schmengler, Beatrix Mursch,  
Helga Raaf, Johanna Rupprecht,  
Irmgard Treimer und Hiltrud Westheide



- 5 Atelier 18/80, Töpferstraße 80, Wachtberg-Adendorf

**Kunstaussstellung **kannste vergessen****  
**Vom Kommen und Gehen der Erinnerung**  
**11<sup>00</sup> bis 18<sup>00</sup> Uhr**

Beschreibung siehe Samstag,  
24. Juni 2023

**14<sup>00</sup> Uhr**  
**Musikalische Matinee mit „JazzTime“**



- 22 Bildergarten Monika Clever,  
Konrad-Adenauer-Straße 47, Wachtberg-Niederbachem



„Ausstellung im Hof“

11<sup>00</sup> bis 18<sup>00</sup> Uhr

Beschreibung siehe Samstag, 24. Juni 2023

- 12 Innenhof Familie Faust, Bondorfer Straße 14,  
Wachtberg-Niederbachem

Gemeinschaftswerk – Workshops für Jung & Alt

12<sup>00</sup> bis 18<sup>00</sup> Uhr

- **Filz-Landschaften** mit Nadja Drews und Julia Lauterbach
- **Töpfern** mit Linda Dieye

12<sup>00</sup> bis 18<sup>00</sup> Uhr

**Offene Bühne** für Musiker aus Wachtberg

15<sup>00</sup> bis 17<sup>00</sup> Uhr

**Naturfarben-Malerei** mit Carmen Carrossella

- 14 Innenhof Familie Bianco, Töpferstraße 61, Wachtberg-Adendorf

Doll'sche ART – Ausstellung Form und Farbe

13<sup>00</sup> bis 18<sup>00</sup> Uhr

Beschreibung siehe Samstag, 24. Juni 2023

- 13 Hofanlage Oberdorfstraße 2, Wachtberg-Berkum

„Wachtberger Vielfalt“ – Ein Querschnitt  
des Kunstkreises Wachtberg

13<sup>00</sup> bis 18<sup>00</sup> Uhr

Beschreibung siehe Samstag, 24. Juni 2023



15<sup>00</sup> bis 17<sup>00</sup> Uhr

**Schnupperworkshop „Künstlerbücher“** mit Maria Kontz

**Anmeldung:** maria.kontz@web.de

- 28 Pössemer Treff, Weißer Weg, Wachtberg-Werthhoven

**Konzert der Band „Freiraum“**

**14<sup>00</sup> Uhr**

Songs von Dusty Springfield, Stevie Wonder, Megan Traynor, Duffy, John Lennon, Paul McCartney, Eurythmics u. a.

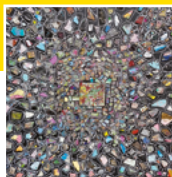
**18** Schneiders Marktscheune, Brunnengarten 1, Wachtberg-Berkum

**Ausstellung „Kunst aus der Scheune“**

**14<sup>00</sup> bis 18<sup>00</sup> Uhr**

• Tim Fammels – Malerei und Installation

**31** Konrad-Adenauer-Straße 151,  
Wachtberg-Niederbachem (keine direkten Parkmöglichkeiten)



**„Raum 14 an Werkstatt 14“**

**14<sup>00</sup> bis 18<sup>00</sup> Uhr**

Beschreibung siehe Samstag, 24. Juni 2023

**9** Werkraum an Werkstatt 14,  
Schützenstraße 14, Wachtberg-Adendorf



**Garten-Café bei  
Werner Sieburg & Freunden**

**14<sup>00</sup> bis 20<sup>00</sup> Uhr**

Beschreibung siehe Samstag, 24. Juni 2023

**32** Naturgarten Sieburg, Am Zippenacker 32,  
Wachtberg-Fritzdorf



Zwei Tage Zeit zum Ausruhen, bevor es am Mittwoch mit den Kulturwochen weiter geht.



## Mittwoch, 28. Juni 2023

### Offenes Atelier Norbert Bogusch ab 17<sup>00</sup> Uhr

Aquarelle, Federzeichnungen, Acryl

26 Atelier, Mehlemer Straße 35,  
Wachtberg-Niederbachem



### Barbershop-Musik mit den „Barberellas“ 19<sup>00</sup> Uhr

A-Capella-Gesang vom Feinsten!  
Die Barberellas unter der Leitung von Sebastian Dahmen schwingen sich mit vierstimmigen Harmonien und witzigen Choreographien durch Hits aus Pop und Musical, Barbershop- und Jazzklassiker: spritzig und unverwechselbar.



1 Köllenhof, Marienforster Weg 14, Wachtberg-Ließem

<p>Diplom-Ingenieur Norbert Bogusch</p>	<p>Sachverständigen- büro für Bauschäden, Sanierung und Wertermittlung</p> 
<p>Von der IHK Bonn öffentlich bestellter und vereidigter Sachverständiger für Schäden an Gebäuden sowie durch SVG-OFFICE zertifizierter Sachverständiger für die Bewertung von bebauten und unbebauten Grundstücken Lehrbeauftragter an der Bergischen Universität Wuppertal</p>	<p>Mehlemer Straße 44 53343 Wachtberg-Niederbachem Telefon (02 28) 34 25 75 Telefax (02 28) 34 97 03 e-mail: <a href="mailto:info@norbertbogusch.de">info@norbertbogusch.de</a> internet: <a href="http://www.norbertbogusch.de">www.norbertbogusch.de</a></p>

## Offenes Atelier Norbert Bogusch ab 17<sup>00</sup> Uhr

26 Atelier, Mehlemer Straße 35, Wachtberg-Niederbachem

## „Feierabend mit Blasmusik“ 19<sup>00</sup> Uhr



mit den „Berkumer Dorfmusikanten“

34 Burg Odenhausen, Oberdorfstraße, Wachtberg-Berkum

## „Stapfe heiter stets von dannen bei Pleiten, Pech und Pannen!“ 19<sup>00</sup> Uhr



Vorstellung des 3. Gedichtbandes von  
Udo Eschenbach

**Musik:** Julian Hollung – Klavier

Charity-Veranstaltung zugunsten *wachtberg4help*

**Anmeldung:** [uveschenbach@gmail.com](mailto:uveschenbach@gmail.com)

25 Evangelisches Gemeindehaus, Bondorfer Straße 18,  
Wachtberg-Niederbachem

# Freitag, 30. Juni 2023

## Atelier Norbert Bogusch ab 17<sup>00</sup> Uhr



Aquarelle, Federzeichnungen, Acryl

26 Atelier, Mehlemer Straße 35, Wachtberg-Niederbachem

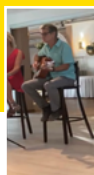
## „Unvergesslich, unvergessen“ 18<sup>30</sup> Uhr



Gedichte von und mit Ursula Contzen  
Zweitstimme: Dr. Dieter Braun

22 Bildergarten Monika Clever,  
Konrad-Adenauer-Straße 47, Wachtberg-Niederbachem

**Vernissage der Ausstellung der  
Künstlergruppe SCHWARZmalerei  
ab 18<sup>00</sup> Uhr**



mit dem Akustik-Duo „Sunday Driver“  
Petra Frenzel & Rainhard de Witt  
**19<sup>00</sup> Uhr**

- „Cathigrafie“ Catherin Klausch – Wachtberger  
Natur- und florale Motive mit der Kamera eingefangen
- Susanne Feldes – Malerei, mixed media, Zeichnungen
- Sabine Güster – handgefertigte Schmuckstücke in Häkel-  
und Fädeltechnik
- Martina Mager – Malerei, Acryl auf Leinwand, Zeichnungen
- MITO Michael Thomas – Malerei, Enkaustik, Skulpturen
- corinna relles -architect –  
Thema "schwarz-weiss": Malerei, Acryl auf Leinwand,  
mixed media, Linoldruck auf Büttten
- Veronica Unkelbach – Malerei, Acryl und Struktur  
auf Leinwand

**1** Köllenhof, Marienforster Weg 14, Wachtberg-Ließem

**Samstag, 1. Juli 2023**

**Ausstellung „ganz nah“ auf Gut Odenhausen  
11<sup>00</sup> bis 18<sup>00</sup> Uhr**



Hiltrud Westheide – Malerei, Tusche, Collage

**34** Gut Odenhausen, Oberdorfstraße 37, Wachtberg-Berkum

**Ausstellung „Garten der Erinnerung“  
11<sup>00</sup> bis 18<sup>00</sup> Uhr**

Horst Sülzen und Gila Lubig, Absolventen der Glasfachs Schule Rheinbach (70er Jahre), zeigen Objekte mit dem Leitmotiv „Die Vergangenheit ist nicht tot, sie ist nicht einmal vergangen“ (William Faulkner)

**6** Garten Familie Sülzen, Ahrtalweg 69, Wachtberg-Werthhoven

**Kunstaussstellung** **kannste • vergessen**  
**Vom Kommen und Gehen der Erinnerung**  
**11<sup>00</sup> bis 18<sup>00</sup> Uhr**



- Monika Clever – Installationen, Fotografien, Textarbeiten und Bronzen
- Cécil Jayat – Arbeiten mit Pastellkreiden
- Werner Siebigtheroth – Drechselarbeiten

**22** Bildergarten Monika Clever,  
Konrad-Adenauer-Straße 47, Wachtberg-Niederbachem

**KunstVoll & friends**  
**12<sup>00</sup> bis 18<sup>00</sup> Uhr**



- Marina Freifrau Grote – „Schreib mal wieder“ – Photokunst auf Klappkarten und Acrylbilder als Wandschmuck
- Michaela Holthausen – Aquarell- und Gouachemalerei
- Anne Mahn – Unikat-Schmuck
- Uwe Riecken – Naturstudien in Pastell und Acryl
- Klaus Schwing – Motive aus aller Welt
- Rosa Szczes-Neumann – Abstrakte Acrylmalerei auf verschiedenen Malgründen

**14<sup>00</sup> Uhr**

„Rewinding Good Times“ – sanfte Popmusik

- Wolfgang Butherus – Gitarre/Gesang
- Rosi Dalkmann – Gesang
- Gast: Beate Patzelt – Bass

**15<sup>30</sup> Uhr**

**Lesung** Marina Freifrau Grote

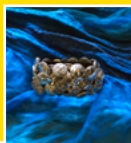
„Hingehört“ – Verschiedene ernst & heiter

**16<sup>30</sup> Uhr und auf Wunsch**

- **Demonstration Pastellmalerei** Uwe Riecken – „Von der Kreide zur Landschaft“
- **Vorführung Schmuckgestaltung** Anne Mahn – „So entsteht Schmuck“

**35** Familienzentrums Villip, Zwischen den Hüllen 1-9,  
Wachtberg-Villip

**Ausstellung der  
Künstlergruppe  
SCHWARZmalerei  
13<sup>00</sup> bis 17<sup>00</sup> Uhr**



Beschreibung siehe Freitag, 30. Juni 2023

**14<sup>00</sup> Uhr**

„The Groovy Girls“ mit „Internationalem Freestyle us de Lameng“ auf Bougarabou- und Djembe-Trommeln



**1** Köllenhof, Marienforster Weg 14, Wachtberg-Ließem

**Gemeinschaftswerk – Workshops für Jung & Alt  
14<sup>00</sup> bis 18<sup>00</sup> Uhr**

**Schnitzwerkstatt** mit Jessica Bianco

„Quartier Latin“ – Musikcafé

**16<sup>00</sup> bis 17<sup>00</sup> Uhr**

**Flamenco Tanz** mit Carli Mengassini

**18<sup>00</sup> bis 21<sup>00</sup> Uhr**

„Blue Moon & friends“ –

Jazz, Pop & Bossa mit

- Burghart Bannach – Bass
- Rainer Görgen – Gitarre
- Georg Kegel – Gesang/Gitarre
- Beate Patzelt – Klarinette/Saxofon
- Peter Wedding – Drums



**14** Innenhof Familie Bianco, Töpferstraße 61, Wachtberg-Adendorf

**Ausstellung „Ideen-Werkstatt“  
14<sup>00</sup> bis 18<sup>00</sup> Uhr**

- Sabine Heinen – Filigrane Papier-  
skulpturen, Malerei auf Briefkarten
- Elisabeth Schroeder-Lüttgen –  
Ton- und Papierarbeiten



**36** Quellenstraße 26, Wachtberg-Villip

## Ausstellung „Kunst aus der Scheune“

14<sup>00</sup> bis 18<sup>00</sup> Uhr

- Tim Fammels – Malerei und Installation

31 Konrad-Adenauer-Straße 151, Wachtberg-Niederbachem  
(keine direkten Parkmöglichkeiten)

## „Raum 14 an Werkstatt 14“

14<sup>00</sup> bis 18<sup>00</sup> Uhr



**Beate Meffert-Schmengler** zeigt Drucke und kleine Arbeiten rund um den Druck, beliebte Bronze- und Engelstelen. Sie unterstützt *wachtberg4help* mit ihrer Tassenaktion und witzigen Zeichnungen „das mach ich doch mit links“.

23 Werkraum an Werkstatt 14, Schützenstraße 14,  
Wachtberg-Adendorf

## „Romantische Musik für Cello und Klavier“

19<sup>00</sup> Uhr



Kammerkonzert mit

- Karin Hinze – Cello
- Gabriela Pullen – Klavier

Werke von Fauré, Saint-Saëns, Albéniz, Casadó und Piazzolla

2 Atelier Michael Franke, Ließemer Straße 3,  
Wachtberg-Gimmersdorf



**Anmeldung** erforderlich: [marlies.frech@wachtberg.de](mailto:marlies.frech@wachtberg.de)

*Bitte beachten Sie unbedingt die vor Ort ausgewiesenen Parkmöglichkeiten.*

## Open Air Benefizkonzert mit „Rott Music“

19<sup>00</sup> Uhr



Rott Music spielt beliebte Lieder für einen guten Zweck. Sitzgelegenheiten bitte selbst mitbringen

37 Dorfplatz, Burgstraße, Wachtberg-Villiprott



**MAG Moving Art Garden** –  
ein Ort der Begegnung und Bewegung,  
bewegt, bewegend, besonders  
**21<sup>00</sup> Uhr**



- Willi Reiche – kinetische Kunst
- Familie Svalberg/Sani  
(Lotta, Pascal, Indra und Kim)

### nach Sonnenuntergang

#### Freilichtbühne: Schattentheater auf Großleinwand

- Schattenszenen Teil I der „Moving Shadows“,  
Faszination aus Musik, Licht, Tanz und Theater
- Skulpturengarten: Kunstmaschinen von Willi Reiche,  
illuminieren

**38** Moving Art Garden (MAG), Pecher Straße 23,  
Wachtberg-Pech/Bad Godesberg,  
Anfahrt/Parkplätze siehe [www.magbonn.de](http://www.magbonn.de)

## Wein-Kultur in Wachtberg

Über 150 Weine aus ganz  
Europa, Secco, Crémant,  
Champagner, Limoncello,  
Port, Sherry, Pasta  
& bestes Olivenöl



**Weinprobe & Verkauf:**  
**Mi, Do, Fr von 15.30 bis 19.30 Uhr**

**RaibleWein**, Vinothek  
Im Rosengarten 13, 53343 Wachtberg-Ließem  
0228-349003, [info@raible-wein.de](mailto:info@raible-wein.de)  
[www.raible-wein.de](http://www.raible-wein.de)

**Ausstellung der  
Künstlergruppe  
SCHWARZmalerei  
11<sup>00</sup> bis 17<sup>00</sup> Uhr**



Beschreibung siehe Freitag, 30. Juni 2023

**14<sup>00</sup> Uhr**

„The Groovy Girls“ mit „Internationalem Freestyle us de Lameng“ auf Bougarabou- und Djembe-Trommeln

- 1 Köllenhof, Marienforster Weg 14, Wachtberg-Ließem

**Ausstellung „Garten der Erinnerung“  
11<sup>00</sup> bis 18<sup>00</sup> Uhr**

Horst Sülzen und Gila Lubig, Absolventen der Glasfachschule Rheinbach (70er Jahre), zeigen Objekte mit dem Leitmotiv „Die Vergangenheit ist nicht tot, sie ist nicht einmal vergangen“ (William Faulkner)

- 6 Garten Familie Sülzen, Ahrtalweg 69, Wachtberg-Werthhoven

**Ausstellung „ganz nah“ auf Gut Odenhausen  
11<sup>00</sup> bis 18<sup>00</sup> Uhr**



Hiltrud Westheide – Malerei, Tusche, Collage

- 34 Gut Odenhausen, Oberdorfstraße 37, Wachtberg-Berkum

**Kunstaussstellung **kannste .vergessen**  
Vom Kommen und Gehen der Erinnerung  
11<sup>00</sup> bis 18<sup>00</sup> Uhr**



Beschreibung siehe Samstag, 1. Juli 2023

- 22 Bildergarten Monika Clever,  
Konrad-Adenauer-Straße 47, Wachtberg-Niederbachem

**Ausstellung „Ideen-Werkstatt“**

**12<sup>00</sup> bis 17<sup>00</sup> Uhr**



- Sabine Heinen – Filigrane Papierskulpturen, Malerei auf Briefkarten
- Elisabeth Schroeder-Lüttgen – Ton- und Papierarbeiten

**36** Quellenstraße 26, Wachtberg-Villip

**Gemeinschaftswerk – Ausstellung der entstandenen Werke aus den Workshops**

**12<sup>00</sup> bis 18<sup>00</sup> Uhr**



Offene Bühne für Musiker aus Wachtberg

**14** Innenhof Familie Bianco, Töpferstraße 61, Wachtberg-Adendorf



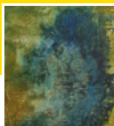
**KONTAKT**

**Banks Baumpflege · Inh. Cesare Bianco**  
Töpferstr.61 · 53343 Wachtberg  
[www.banks-baumpflege.de](http://www.banks-baumpflege.de)  
[info@banks-baumpflege.de](mailto:info@banks-baumpflege.de)  
Tel.: 0228-747428 · 02225-8380028  
Mobil: 0151-17452000



## KunstVoll & friends 12<sup>00</sup> bis 17<sup>00</sup> Uhr

Beschreibung siehe Samstag,  
1. Juli 2023



### 14<sup>00</sup> Uhr

„Rewinding Good Times“ – sanfte Popmusik

- Wolfgang Butherus – Gitarre/Gesang
- Rosi Dalkmann – Gesang
- Gast: Beate Patzelt – Bass



### 15<sup>00</sup> Uhr

Lesung Marina Freifrau Grote

„Hingehört“ – Versschmiede ernst & heiter

### 16<sup>30</sup> Uhr und auf Wunsch

- **Demonstration Pastellmalerei** Uwe Riecken – „Von der Kreide zur Landschaft“
- **Vorführung Schmuckgestaltung** Anne Mahn – „So entsteht Schmuck“

35 Familienzentrum Villip, Zwischen den Hüllen 1-9,  
Wachtberg-Villip

## „Raum 14 an Werkstatt 14“ 14<sup>00</sup> bis 18<sup>00</sup> Uhr

Beschreibung siehe Samstag, 1. Juli 2023

9 Werkraum an Werkstatt 14, Schützenstraße 14,  
Wachtberg-Adendorf



**WILLKOMMEN**

IM TANZ- & SPORTSTUDIO  
RECONNECT

Teilnahme  
nach  
telefonischer  
Vereinbarung

**WIR  
FREUEN  
UNS AUF  
EUCH**

Ballett  
Jazz  
Barre  
Stretching

**LOTTA SVALBERG**

Pecher Str. 23  
53177 Bonn  
+49 171 235 6728  
www.reconnect-movers.de

## Ausstellung „Kunst aus der Scheune“

14<sup>00</sup> bis 18<sup>00</sup> Uhr

- Tim Fammels – Malerei und Installation

**31** Konrad-Adenauer-Straße 151, Wachtberg-Niederbachem  
(keine direkten Parkmöglichkeiten)

## Abschlussveranstaltung der 16. Wachtberger Kulturwochen

Einlass 21<sup>00</sup> Uhr



### MAG Moving Art Garden –

ein Ort der Begegnung und Bewegung,  
bewegt, bewegend, besonders

- Willi Reiche – kinetische Kunst
- Familie Svalberg/Sani (Lotta, Pascal, Indra und Kim)

### nach Sonnenuntergang

#### Freilichtbühne: Schattentheater auf Großleinwand

- Freilichtbühne: Schattentheater auf Großleinwand  
Schattenszenen Teil II der „Moving Shadows“,  
Faszination aus Musik, Licht, Tanz und Theater
- Skulpturengarten: Kunstmaschinen von Willi Reiche,  
illuminieren

**38** Moving Art Garden (MAG), Pecher Straße 23,  
Wachtberg-Pech/Bad Godesberg,  
Anfahrt/Parkplätze siehe [www.magbonn.de](http://www.magbonn.de)

## Ende der 16. Wachtberger Kulturwochen

*Das alles gibt's bei freiem Eintritt.*

*Wenn es Ihnen gefallen hat, freuen sich die Künstlerinnen und  
Künstler über einen Obolus in deren „Kulturbeutel“.  
Herzlichen Dank dafür!*

*gemeinsam  
stark*

*genossenschaftlich*

# Gemeinsam für die Zukunft. Jetzt Mitglied werden!

*transparent*

*regional*

*lokal*

Einfach den QR-Code scannen  
und Mitglied werden!



Wir sind der starke Partner  
an Ihrer Seite.

☎ 02226 919-0

🌐 [rb-voreifel.de](http://rb-voreifel.de)

📘 [facebook.de/rb-voreifel](https://facebook.de/rb-voreifel)

📷 [instagram.com/rbvoreifel](https://instagram.com/rbvoreifel)



Raiffeisenbank  
Voreifel eG 

**Gemeinsam. Einfach. Besser.**

## Adendorf



## Arzdorf



## Berkum



## Fritzdorf



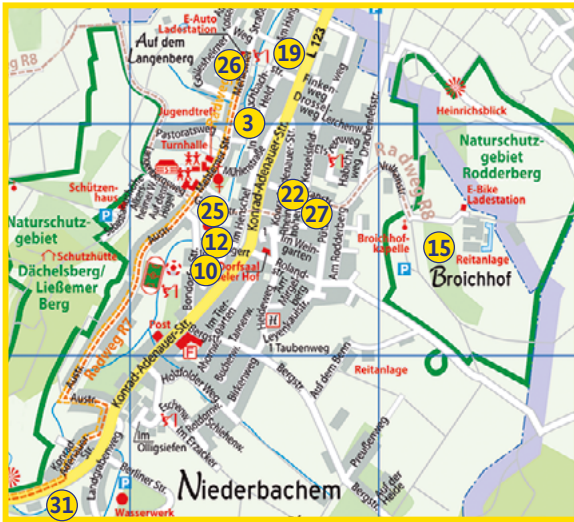
## Gimmersdorf



## Ließem



## Niederbachem



## Oberbachem



## Pech



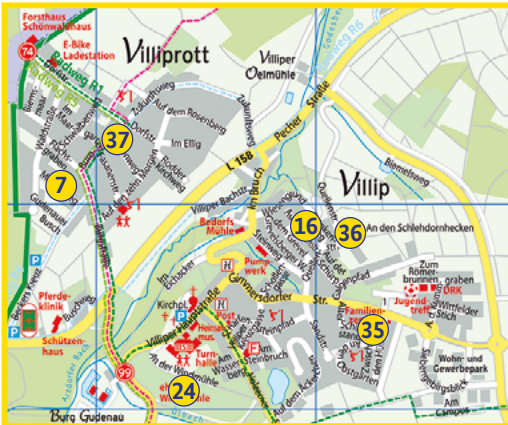


## Werthhoven



## Villiprott

## Villip



### Rechtlicher Hinweis

Unsere Plandaten sind urheberrechtlich geschützt: Computerkartografie Carrle, 81479 München im Auftrag der Agentur ASG, Inhaber: Ralf Ramsaier,

81825 München, Lizenznummer: 2023-350. Titel, Gestaltung, Kartografie sowie Texte, Bilder und Werbeanzeigen dieses Ortsfaltplanes sind - zugunsten des jeweiligen Inhabers dieser Rechte - ebenso urheberrechtlich geschützt. Nachdruck, Reproduktion und jede sonstige Wiedergabe, Übersetzungen in Online und Print sind - auch auszugsweise - nur mit schriftlicher Genehmigung der Agentur (Agentur ASG Inhaber: Ralf Ramsaier, Wiesbachhornstraße 5, 81825 München, Tel.: (0 89) 42 01 99 12, E-Mail: [mail@buergereinformativsbroschuere.de](mailto:mail@buergereinformativsbroschuere.de), Internet: <https://www.buergereinformativsbroschuere.de>) möglich.

**Verstöße werden strafrechtlich verfolgt.** Die unerlaubte Verwertung urheberrechtlich geschützter Werke kann Geld- oder Haftstrafen oder Geldbußen nach sich ziehen. Die entsprechenden Straf- und Bußgeldvorschriften ergeben sich aus §§ 106-111a UrhG.

# KULTUR

in Wachtberg

---



Herausgeber:  
Gemeinde Wachtberg  
Rathausstraße 34, 53343 Wachtberg  
[www.wachtberg.de](http://www.wachtberg.de)

Ihre Ansprechpartnerin:  
Marlies Frech,  
Tel. 0228 9544 176  
[marlies.frech@wachtberg.de](mailto:marlies.frech@wachtberg.de)

Fotos:  
Gemeinde Wachtberg, Künstler\*innen

Gestaltung:  
Feldes & Vogt GmbH, Wachtberg  
[www.feldes-vogt.de](http://www.feldes-vogt.de)

---

*Ohne die wertvolle finanzielle Unterstützung von Sponsoren könnten diese 16. Wachtberger Kulturwochen so nicht durchgeführt werden.*

*Ein besonders herzliches Dankeschön daher an alle, die die Gestaltung und den Druck dieses Programmheftes ermöglicht haben.*

---

Information zum Datenschutz:  
Aufgrund der geltenden Datenschutzgrundverordnung (DSGVO) machen wir Sie darauf aufmerksam, dass auf den einzelnen Veranstaltungen Foto- und ggfls. Videoaufnahmen gemacht werden.



**FRISCH VOM HOF. BESTE QUALITÄT.  
SIEBEN TAGE DIE WOCHE!**

# DIE BEEREN SIND LOS!

Obst aus eigenem Anbau • Gemüse von unseren Bauern aus der Region • Bäckerei mit Brot & Brötchen • Hausgemachte Kuchen von unserer Konditorin • Metzgerei & Käsetheke mit regionalen Spezialitäten • Eier & Milchprodukte • Hausgemachtes im Glas von unserem Koch • Ausgewähltes Weinsortiment & Säfte • Feinkost • Sträuße & Gestecke von unseren Floristinnen • Sonnenterrasse

**WIR FREUEN UNS AUF SIE –  
AUCH AM SONNTAG.**

**AUS  
EIGENEM  
ANBAU!**

Mo – Sa 7 – 19 Uhr, So 7 – 17 Uhr  
Brunnengarten 1B | 53343 Wachtberg

[www.schneiders-marktscheune.de](http://www.schneiders-marktscheune.de)

 **Schneiders**  
**OBSTHOF**  
Marktscheune

# KUNST BEGEISTERT KULTUR BEREICHERT KUKIWA VERBINDET

Der Förderverein „Kunst und Kultur in Wachtberg e. V.“ (KuKiWa) initiiert und unterstützt zahlreiche kulturelle Projekte und Veranstaltungen in der Gemeinde.



Besuchen Sie unsere Website:  
[www.kukiwa.de](http://www.kukiwa.de)

