

Marina Freifrau Grote - Verseschmiede ernst & heiter

Ne dichtende Nichte aus Reiben
versuchte die Zeit zu vertreiben.
Es ist ihr geglückt,
doch hört, wie verrückt:
jetzt hat sie nie Zeit mehr zum Schreiben...

.....oder doch?.... „HINGEHÖRT“



Rahmenprogramm

Sa., 1.7. 15:30 Uhr und So., 2.7. 15:00 Uhr

• Lesung Marina Freifrau Grote

„Hingehört“ – Versschmiede ernst & heiter

Sa., 1.7. 16:30 Uhr und So., 2.7. 16:00 Uhr
und auf Wunsch

• Demonstration Pastellmalerei Uwe Riecken – „Aus Kreide wird Landschaft“

• Vorführung Schmuckgestaltung Anne Mahn – „So entsteht Schmuck“

Musikalisches Begleitprogramm

Sa., 1.7. und So., 2.7. 14:00 Uhr

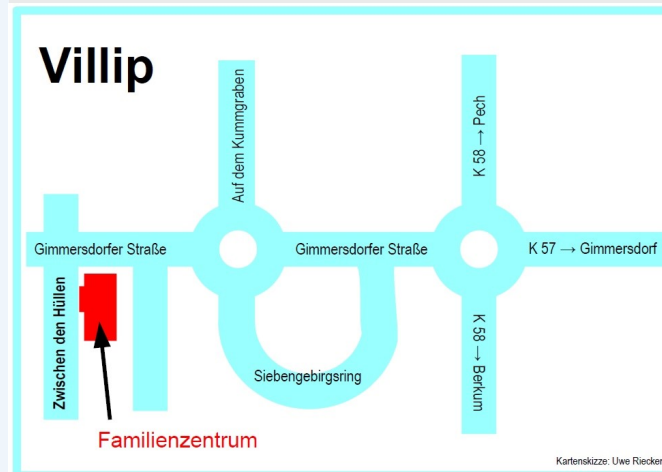
Rewinding Good Times - sanfte Pop- musik

- **Rosi Dalkmann:**
Gesang
- **Wolfgang Butherus:**
Gitarre/Gesang
- **Gast: Beate Patzelt:**
Bass



Familienzentrum Wachtberg-Villip

Zwischen den Hüllen 1-9
53343 Wachtberg-Villip



Kontakt: kontakt@uwe-riecken.de

Einladung zur Gemeinschaftsausstellung

Kunstvoll & Friends



Sa., 1.7. Ausstellung 12:00 - 18:00 Uhr

Popmusik 14:00 Uhr

Lesung 15:30 Uhr

Vorfürhungen 16:30 Uhr

So., 2.7. Ausstellung 12:00 - 17:00 Uhr

Popmusik 14:00 Uhr

Lesung 15:00 Uhr

Vorfürhungen 16:00 Uhr

Familienzentrum Wachtberg-Villip

Im Rahmen der

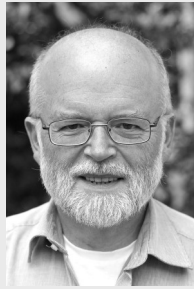




Michaela Holthausen - Aquarell- und Gouache- malerei

Vom Konkreten zum Abstrakten,
von Tierfiguren bis zu Menschen,
finden Sie bei mir eine bunte Mischung.

Zu sehen sind meine
Bilder auf Aquarellpa-
pier in verschiedenen
Größen sowie Gou-
ache- und Acryl auf
Leinwänden.



Uwe Riecken – Naturstudien in Pastell und Acryl

Ausgestellt werden Bilder in Pas-
tellkreiden und Acrylfarben. Einen
Schwerpunkt bilden dabei Küsten-
und Landschaftsmotive aus Nord-
deutschland in Pastelltechnik.

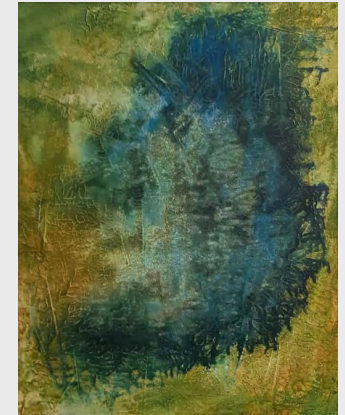
Zu sehen sind
aber auch Tierpor-
traits und Blumen-
motive in ver-
schiedenen Tech-
niken.



Rosa Szczes-Neumann - Abstrakte Acryl-Malerei

Mit unterschiedlichen Materia-
lien und diversen Arbeitswerk-
zeugen werden Bilder in
intensiven Farben gestaltet.

Gespachtelte Struktu-
ren, kräftige Farbkon-
traste und erzähleri-
sche Lasuren laden zur
Betrachtung, Impressi-
on und Reflektion ein.



Anne Mahn – Unikat-Schmuck

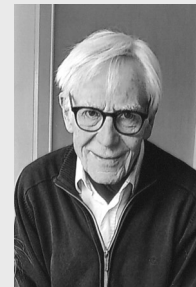
Mit Lust an Farbe, Form und Mate-
rial entstehen künstlerisch gefertig-
te Schmuckstücke in teils aufwän-
diger Handarbeit. Die ausgefalle-



nen
Ketten, Armbänder
und Ohrringe/Clips
aus Perlen, Edelstei-
nen, (Murano-) Glas
und Silber sind klas-
sisch, sportlich oder
extravagant – und
stets alltagstauglich.

Klaus Schwing – Motive aus aller Welt

Gezeigt werden vielfältige Motive
aus verschiedenen Ländern, die
sich dem
Künst-
ler in 40jähriger Aus-
landstätigkeit boten und
in Öl, Aquarell, Pastell,
Acryl und Zeichnungen
in Sepia ihren Nieder-
schlag fanden.



Marina Freifrau Grote – Photographie

„Ich sehe was, was Du nicht
siehst...“ skurrile Schnappschüsse



kom-
mentiert
und
handsigniert mit pas-
senden Couverts zu lus-
tigen Postkarten indivi-
duell gestaltet, möchten
Impulse geben....
„schreib-doch-mal-
wieder“....

